

ZŠ JIZERSKÁ
PROJEKT INTERIÉRU
MOBILIÁŘ 3.4. 2019
(PLNÁ VERZE)

OZNAČENÍ PROJEKTU:

DOSTAVBA OBJEKTU ZŠ JIZERSKÁ

INVESTOR:

Městský úřad Čákovice

Praha Čákovice

AUTOR PROJEKTU:

Ing. Radka Šrámková

radka.sramkova@seznam.cz

+420 728 120 729

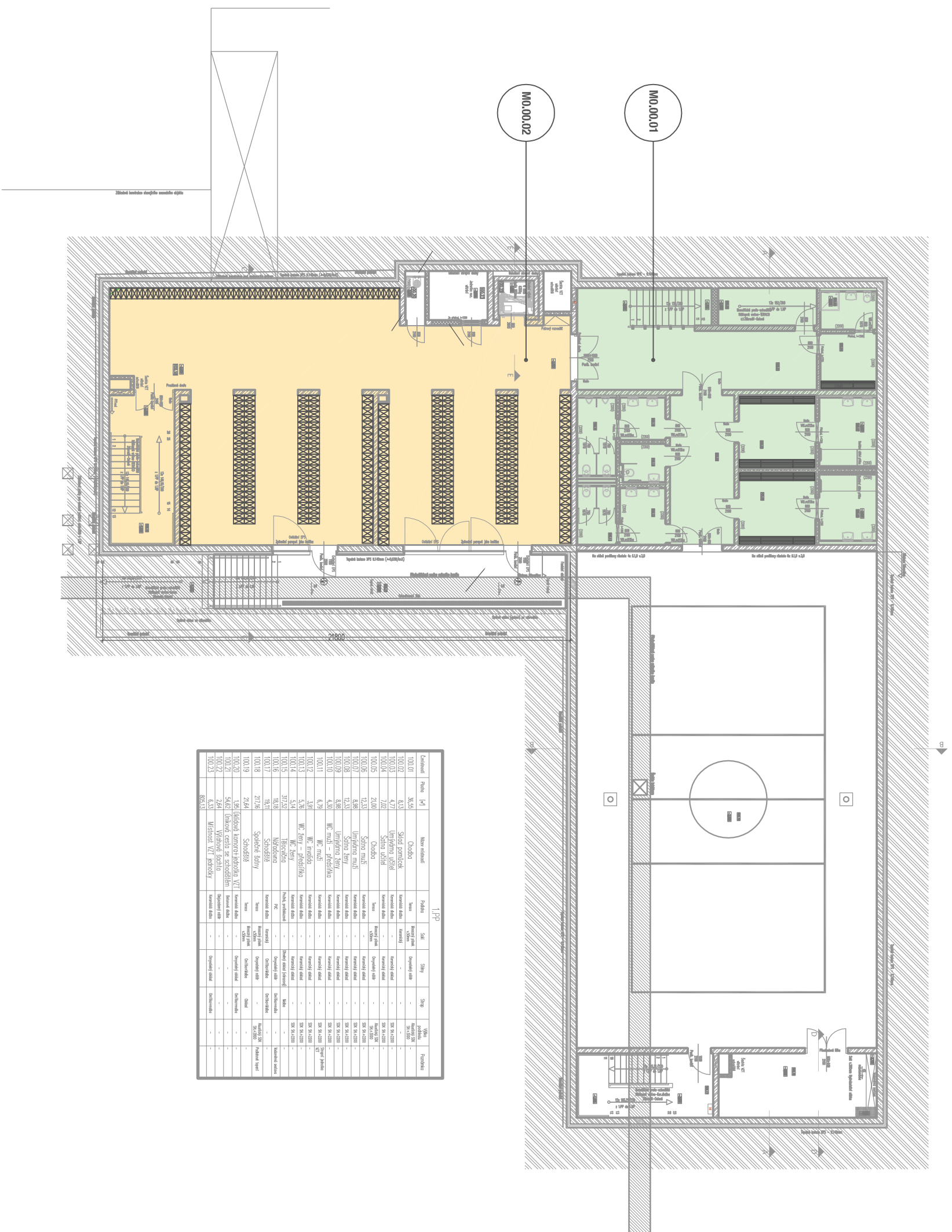
DOKUMENTACE: PROJEKT INTERIÉRU

FORMÁT: A3 MĚŘÍTKO: --

VÝKRES:
TTULKA

SESTAVA VÝKRESŮ: M-

ZŠ JIZERSKÁ
PROJEKT INTERIÉRU
PŮDORYS 1.PP



LEGENDA MÍSTNOSTI
ŠATNY
ZÁZEMÍ TĚLOCVIČNY

POZNÁMKY:

LITERKÉ KOTVY JSOU ORIENTOVÁNY PŘED REALIZACÍ, JE NUTNÉ ZNAMĚNIT SKUTEČNÝ STAV NA STAVĚ. VÝROBY DOKUMENTACE BUDE PŘENOSĚNA DO DWG FORMÁTU A SCHVÁLENA ARCHITEKTEM.

NÁZEV PROJEKTU:

Dostavba objektu ZŠ Jizerská
Praha Čakovice

AUTOR PROJEKTU:

Ing. Radka Štárnková
radka.starnkova@seznam.cz
+420 728 120 729

DOKUMENTACE: PROJEKT INTERIÉRU

FORMÁT: A3
MĚŘITVO: 1:200
ČÍSLO VÝKRESU: MO.00.00
VÝKRES: MOBILNĚ ATYP KOORDINAČNÍ 1.PP
ŠATNY

ZŠ JIZERSKÁ PROJEKT INTERIÉRU PŮDORYS 1.PP



- POPIS ŠATNÍKŮ:**
- ŠATNÍ SKŘÍŇKA PLECHOVÁ **SI.15**
1500x250x500 mm
 - ŠATNÍ SKŘÍŇKA PLECHOVÁ *Z* **SZ.18**
1800x300x500 mm

TABULKA PRVKŮ			
KÓD	NÁZEV	Č.M.	POZNÁMKA
SI.15	KOVŮV ŠATNÍK 11500		
SZ.18	KOVŮV ŠATNÍK Z*1800		

POZNÁMKY:

UVĚDNĚ KOTVY JSOU OBEZPEČENĚNÉ PŘED REALIZACÍ, JE NUTNÉ ZAVĚŘIT SKUTEČNÝ STAV NA STRANĚ VÝROBY!
DOKUMENTACE BUDE PŘEDLOŽENA DOZNAVATELI A SCHVÁLENA ARCHITEKTEM.

NÁZEV PROJEKTU:

Dostavba objektu ZŠ Jizerská
Praha Čakovice

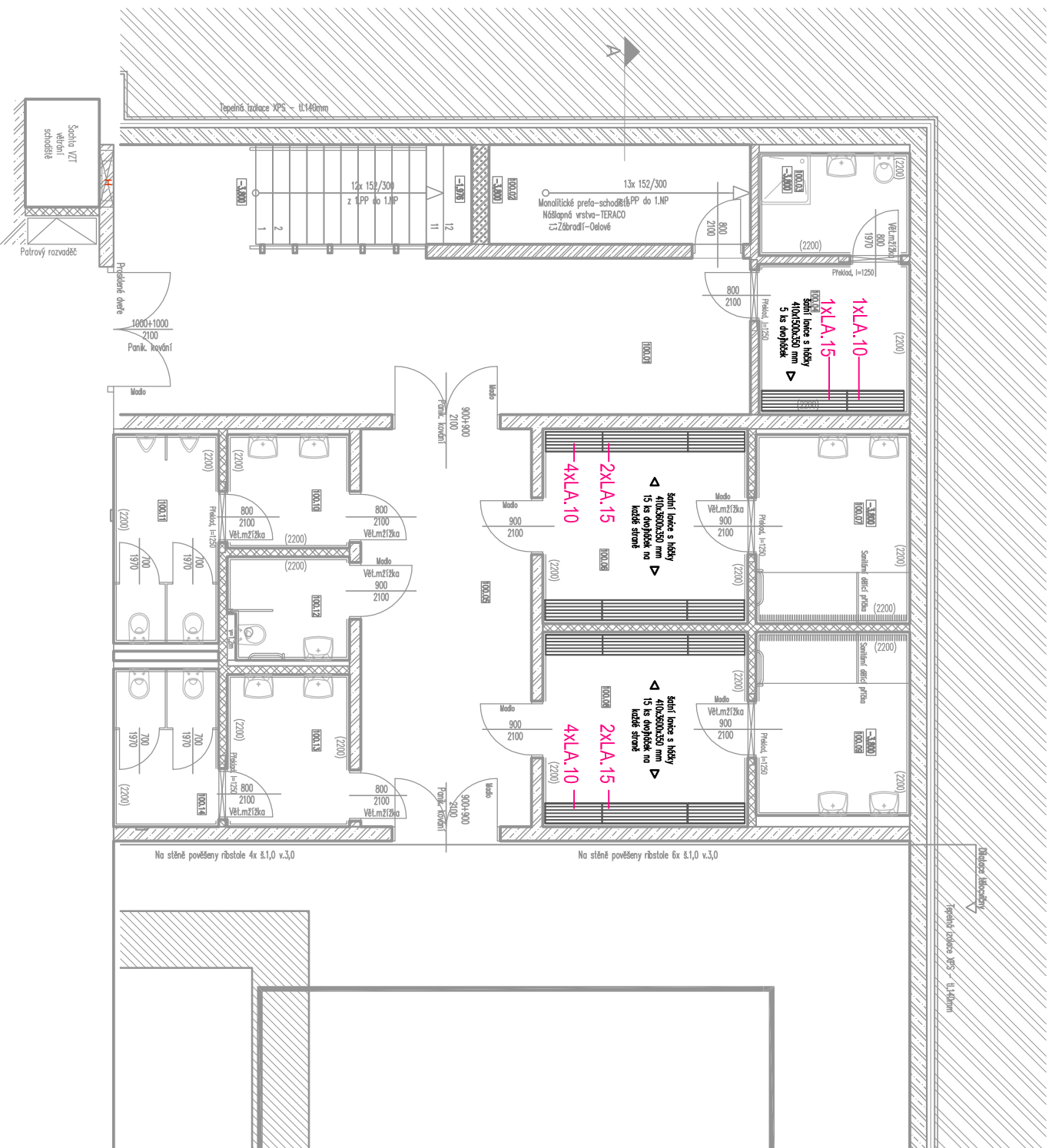
AUTOR PROJEKTU:

Ing. Radka Štárnková
radka.starnkova@seznam.cz
+420 728 120 729

DOKUMENTACE: PROJEKT INTERIÉRU

FORMÁT: A3 **MĚŘÍTKO:** 1:100 **ČÍSLO VÝKRESU:** MO.02.00
VÝKRES: MOBILNĚ KOOORDINAČNÍ 1.PP **Č.MÍSTNOSTI:** MAX
ŠATNĚV

ZŠ JIZERSKÁ
PROJEKT INTERIÉRU
PŮDORYS 1.PP

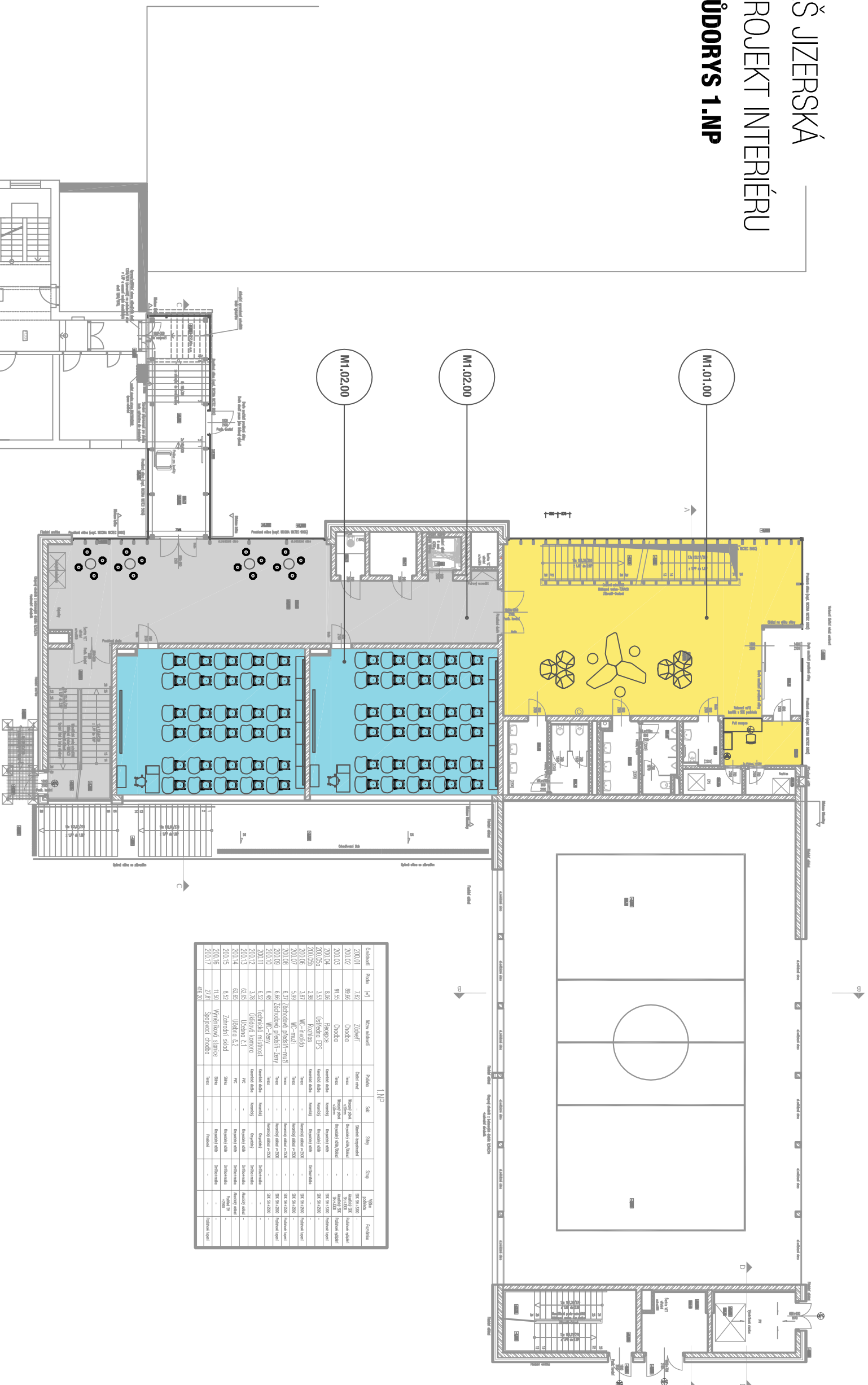


POZNÁMKY:	NÁZEV PROJEKTU:	AUTOR PROJEKTU:	DOKUMENTACE: PROJEKT INTERIÉRU
UVEDENÉ KOTVY JSOU ORIENTOVÁNY PŘED REALIZACÍ. JE NUTNÉ ZKONTROLOVAT SKUTEČNÝ STAV NA STAVĚ. VYROBNÍ DOKUMENTACE BUDE PŘEDLOŽENA DOZKUMATELNA A SCHVÁLENA ARCHITEKTEM.	Dostavba objektu ZŠ Jizerská Praha Čakovice	Ing. Radka Štámková radka.stankova@seznam.cz +420 728 120 729	FORMÁT: A3 MĚŘITKO: 1:100 ČÍSLO VÝKRESU: MO.01.00 VÝKRES: MOBILNÍ KOOORDINAČNÍ 1.PP Č.MÍSTNOSTI: 100.04; 100.06; 100.08 ZAZEMNÍ TĚLOCVČNÝ

TABULKA PRVKŮ

KÓD	NÁZEV	Č.M.	POZNÁMKA
LA.10	LAVICE S HÁČKY D1000		
LA.15	LAVICE S HÁČKY D1500		
SA.18	KOJONÝ ŠATNÍK S LANČKY V1800		

ZŠ JIZERSKÁ PROJEKT INTERIÉRU PŮDORYS 1.NP



1.NP										
Číslo místnosti	Název místnosti	Podoba	Sál	Sálky	Střp	Průhled	Podoba	Číslo místnosti	Název místnosti	Podoba
200.01	7.23	7.23	7.23	7.23	7.23	7.23	7.23	200.02	7.23	7.23
200.02	8.96	8.96	8.96	8.96	8.96	8.96	8.96	200.03	9.55	9.55
200.03	8.96	8.96	8.96	8.96	8.96	8.96	8.96	200.04	8.96	8.96
200.04	8.96	8.96	8.96	8.96	8.96	8.96	8.96	200.05	8.96	8.96
200.05	8.96	8.96	8.96	8.96	8.96	8.96	8.96	200.06	8.96	8.96
200.06	8.96	8.96	8.96	8.96	8.96	8.96	8.96	200.07	8.96	8.96
200.07	8.96	8.96	8.96	8.96	8.96	8.96	8.96	200.08	8.96	8.96
200.08	8.96	8.96	8.96	8.96	8.96	8.96	8.96	200.09	8.96	8.96
200.09	8.96	8.96	8.96	8.96	8.96	8.96	8.96	200.10	8.96	8.96
200.10	8.96	8.96	8.96	8.96	8.96	8.96	8.96	200.11	8.96	8.96
200.11	8.96	8.96	8.96	8.96	8.96	8.96	8.96	200.12	8.96	8.96
200.12	8.96	8.96	8.96	8.96	8.96	8.96	8.96	200.13	8.96	8.96
200.13	8.96	8.96	8.96	8.96	8.96	8.96	8.96	200.14	8.96	8.96
200.14	8.96	8.96	8.96	8.96	8.96	8.96	8.96	200.15	8.96	8.96
200.15	8.96	8.96	8.96	8.96	8.96	8.96	8.96	200.16	8.96	8.96
200.16	8.96	8.96	8.96	8.96	8.96	8.96	8.96	200.17	8.96	8.96
200.17	8.96	8.96	8.96	8.96	8.96	8.96	8.96	200.18	8.96	8.96
200.18	8.96	8.96	8.96	8.96	8.96	8.96	8.96	200.19	8.96	8.96
200.19	8.96	8.96	8.96	8.96	8.96	8.96	8.96	200.20	8.96	8.96
200.20	8.96	8.96	8.96	8.96	8.96	8.96	8.96	200.21	8.96	8.96
200.21	8.96	8.96	8.96	8.96	8.96	8.96	8.96	200.22	8.96	8.96
200.22	8.96	8.96	8.96	8.96	8.96	8.96	8.96	200.23	8.96	8.96
200.23	8.96	8.96	8.96	8.96	8.96	8.96	8.96	200.24	8.96	8.96
200.24	8.96	8.96	8.96	8.96	8.96	8.96	8.96	200.25	8.96	8.96
200.25	8.96	8.96	8.96	8.96	8.96	8.96	8.96	200.26	8.96	8.96
200.26	8.96	8.96	8.96	8.96	8.96	8.96	8.96	200.27	8.96	8.96
200.27	8.96	8.96	8.96	8.96	8.96	8.96	8.96	200.28	8.96	8.96
200.28	8.96	8.96	8.96	8.96	8.96	8.96	8.96	200.29	8.96	8.96
200.29	8.96	8.96	8.96	8.96	8.96	8.96	8.96	200.30	8.96	8.96
200.30	8.96	8.96	8.96	8.96	8.96	8.96	8.96	200.31	8.96	8.96
200.31	8.96	8.96	8.96	8.96	8.96	8.96	8.96	200.32	8.96	8.96
200.32	8.96	8.96	8.96	8.96	8.96	8.96	8.96	200.33	8.96	8.96
200.33	8.96	8.96	8.96	8.96	8.96	8.96	8.96	200.34	8.96	8.96
200.34	8.96	8.96	8.96	8.96	8.96	8.96	8.96	200.35	8.96	8.96
200.35	8.96	8.96	8.96	8.96	8.96	8.96	8.96	200.36	8.96	8.96
200.36	8.96	8.96	8.96	8.96	8.96	8.96	8.96	200.37	8.96	8.96
200.37	8.96	8.96	8.96	8.96	8.96	8.96	8.96	200.38	8.96	8.96
200.38	8.96	8.96	8.96	8.96	8.96	8.96	8.96	200.39	8.96	8.96
200.39	8.96	8.96	8.96	8.96	8.96	8.96	8.96	200.40	8.96	8.96
200.40	8.96	8.96	8.96	8.96	8.96	8.96	8.96	200.41	8.96	8.96
200.41	8.96	8.96	8.96	8.96	8.96	8.96	8.96	200.42	8.96	8.96
200.42	8.96	8.96	8.96	8.96	8.96	8.96	8.96	200.43	8.96	8.96
200.43	8.96	8.96	8.96	8.96	8.96	8.96	8.96	200.44	8.96	8.96
200.44	8.96	8.96	8.96	8.96	8.96	8.96	8.96	200.45	8.96	8.96
200.45	8.96	8.96	8.96	8.96	8.96	8.96	8.96	200.46	8.96	8.96
200.46	8.96	8.96	8.96	8.96	8.96	8.96	8.96	200.47	8.96	8.96
200.47	8.96	8.96	8.96	8.96	8.96	8.96	8.96	200.48	8.96	8.96
200.48	8.96	8.96	8.96	8.96	8.96	8.96	8.96	200.49	8.96	8.96
200.49	8.96	8.96	8.96	8.96	8.96	8.96	8.96	200.50	8.96	8.96

- LEGENDA MÍSTNOSTÍ**
- UČEBNÝ KVMENOVÉ
 - RECEPCE
 - CHODBY

POZNÁMKY:

LÚKÉNE KOTVY JSOU ORIENTOVÁNY PŘED REALIZACÍ, JE NUTNÉ ZNĚMĚT SKUTEČNÝ STAV NA STAVĚ. VÝROBY DOKUMENTACE BUDE PŘEVZATA DODAVATELEM A SCHVÁLENA ARCHITEKTEM.

NÁZEV PROJEKTU:

Dostavba objektu ZŠ Jizerská
Praha Čakovice

AUTOR PROJEKTU:

Ing. Radka Štárnková
radka.starnkova@seznam.cz
+420 728 120 729

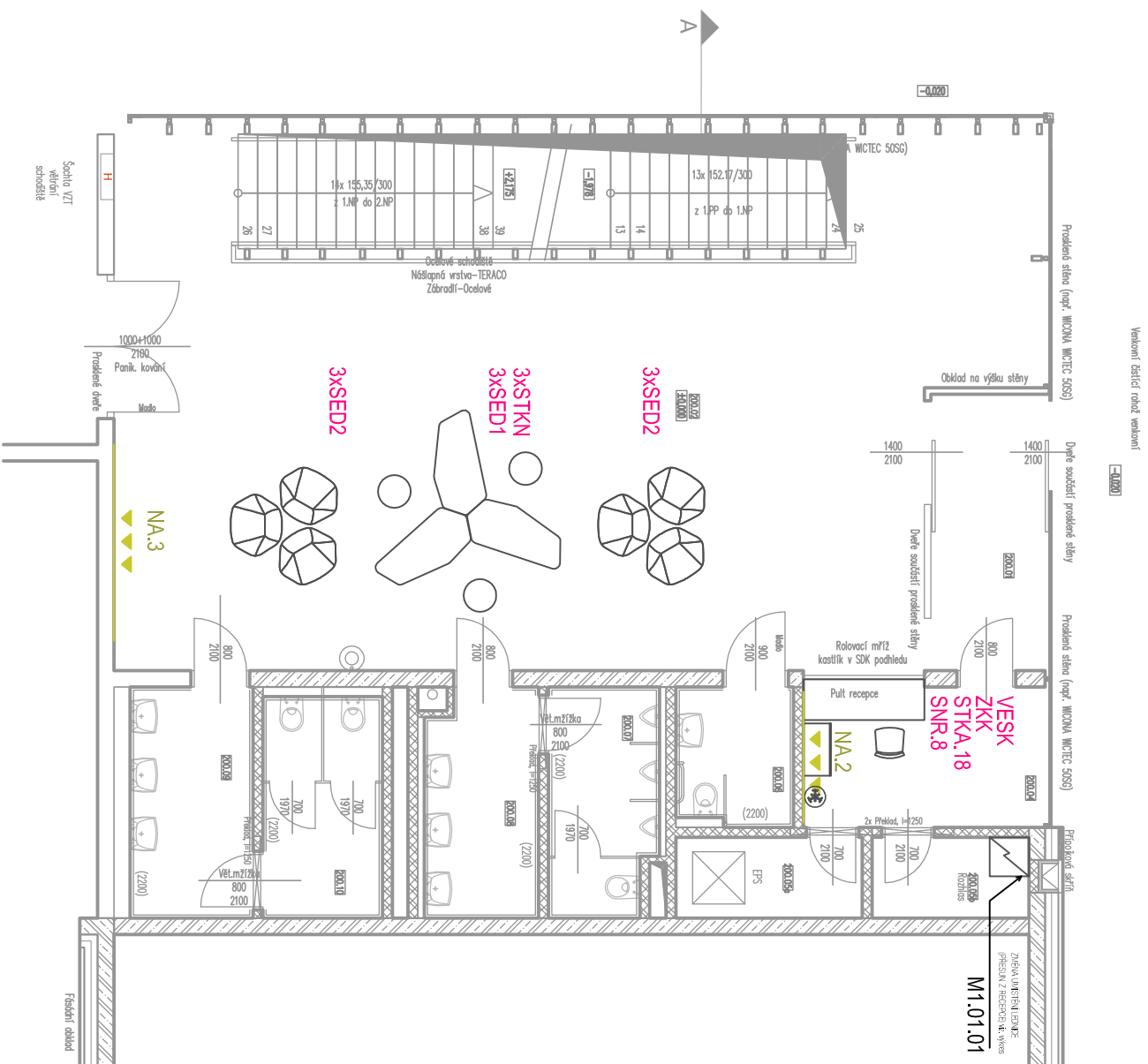
DOKUMENTACE: PROJEKT INTERIÉRU

FORMÁT: A3 **MĚŘÍTKO:** 1:200 **ČÍSLO VÝKRESU:** M1.00.00
VÝKRES: MOBILIÁŘ A TYP KOORDINÁČNÍ 1.NP

ZŠ JIZERSKÁ

PROJEKT INTERIÉRU

PŮDORYS 1.NP



MOBILIÁŘ

- TYPY
- ATYPICKÝ

POVRCHY

- ▲ NÁSTĚNKA
- ▲ VYMALBASTĚNKA
- ▲ AKUSTICKÝ PANEĽ

TABULKA PRVKŮ

KÓD	NÁZEV	Č.M.	POZNÁMKA
SEDI	ČALOUNĚNÝ SEDÁČEK PŘÍČEK		
SEDI2	ČALOUNĚNÉ KŘESLO		
STKN	STŮL NÍZKY KULATÝ		
SNR.8	SKŘIN NÍZKÁ POULETOVÁ Š. 800		
VĚSK	STOLJACÍ VĚŠÁK		
STKN	STŮL NÍZKY KULATÝ		
NA.2	NÁSTĚNKA Š. 2M		
ZKK	ŽIDLE KANCELÁŘSKÁ		
STKA.18	STŮL RECEPTIONI 1800/600		

TABULKA POVRCHŮ - VYMALBA/STĚNKA

KÓD	NÁZEV	Č.M.	POZNÁMKA
-----	-------	------	----------

POZNÁMKY:

UVEDENÉ KOTVY JSOU ORIENTAČNÍ. PŘED REALIZACÍ JE NUTNÉ ZKONTROLOVAT SKUTEČNÝ STAV NA STAVBĚ. VÝROBNÍ DOKUMENTACE BUDE PŘEDLOŽENA DOZNAVATELI A SCHVÁLENA ARCHITEKTEM.

NÁZEV PROJEKTU:

Dostavba objektu ZŠ Jizerská
Praha Čakovice

AUTOR PROJEKTU:

Ing. Radka Štámková
radka.stankova@seznam.cz
+420 728 120 729

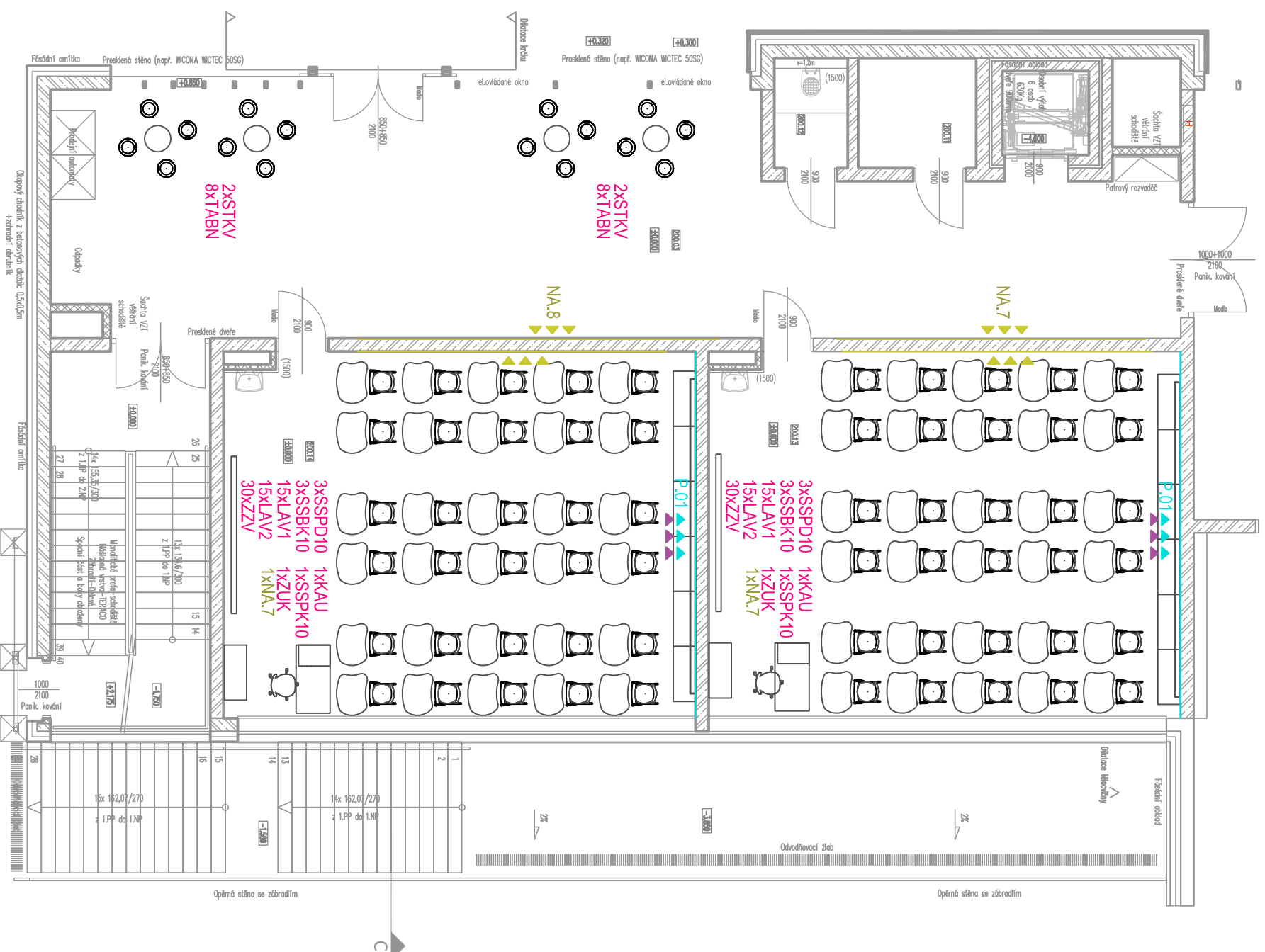
DOKUMENTACE: PROJEKT INTERIÉRU

FORMÁT: A3 MĚŘÍTKO: 1:100 ČÍSLO VÝKRESU: M1.01.00
VÝKRES: MOBILIÁŘ KOORDINAČNÍ 1.NP Č.MÍSTNOSTI: 200.02 CHODBA
200.04 RECEPCE

ZŠ JIZERSKÁ

PROJEKT INTERIÉRU

PŮDORYS 1.NP



POZNÁMKY:

UVĚDNĚ KOTVY JSOU ORIENTOVÁNY PŘED REALIZACÍ. JE NUTNÉ ZKONTROLOVAT SKUTEČNÝ STAV NA STAVĚ. VÝROBNÍ DOKUMENTACE BUDE PŘEDLOŽENA DOPLNĚNĚM A SCHVÁLENĚM ARCHITEKTA.

NÁZEV PROJEKTU:

Dostavba objektu ZŠ Jizerská
Praha Čakovice

AUTOR PROJEKTU:

Ing. Radka Šárková
radka.stankova@seznam.cz
+420 728 120 729

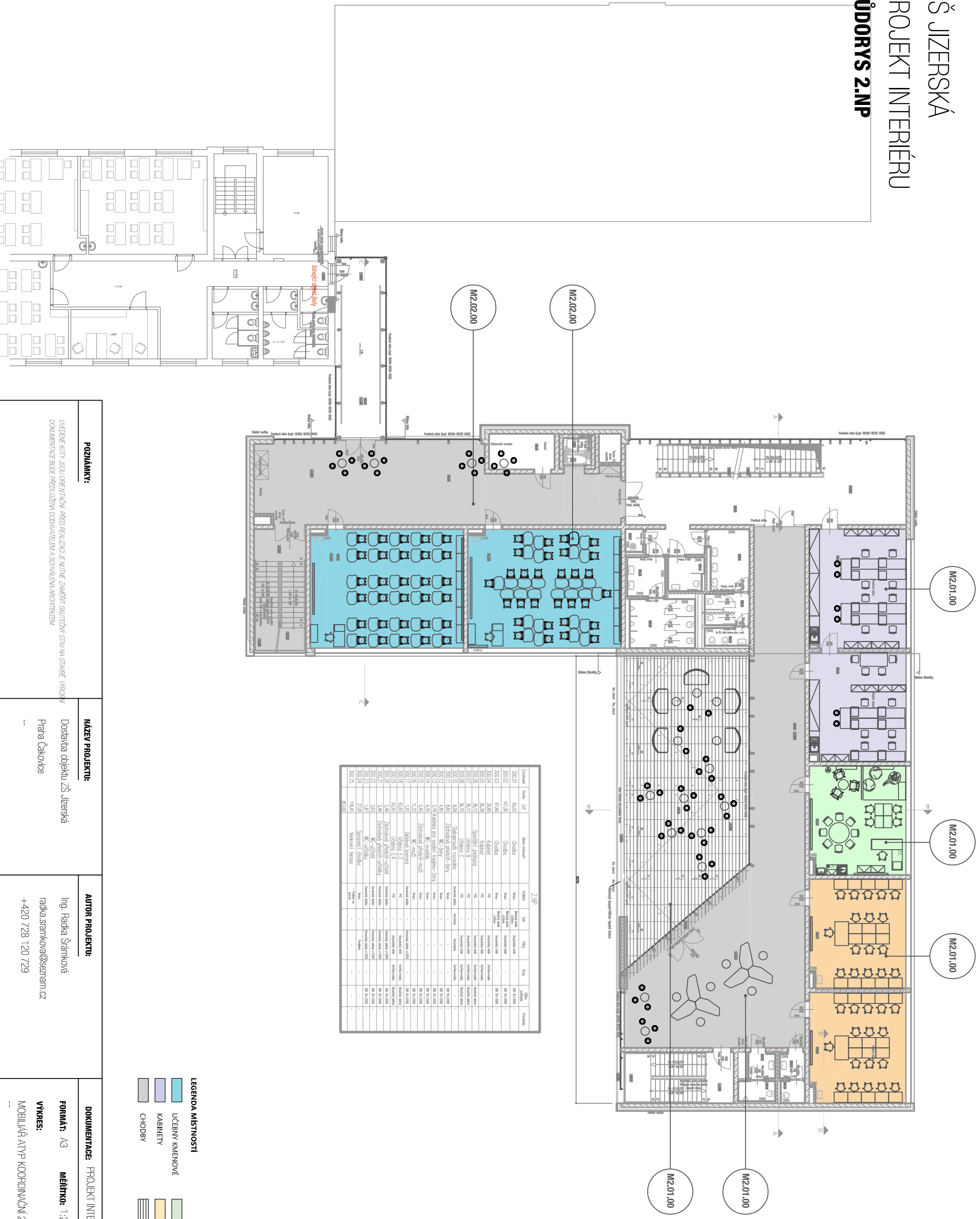
DOKUMENTACE: PROJEKT INTERIÉRU

FORMÁT: A3 MĚŘITKO: 1:100 ČÍSLO VYKRESU: M1.02.00
VYKRES: MOBILIAŘ KOORDINAČNÍ 1.NP Č.MÍSTNOSTI: 200.03 CHODBA
200.13 UČEBNA
200.14 UČEBNA

ZŠ JIZERSKÁ

PROJEKT INTERIÉRU

PŮDORYS 2.NP

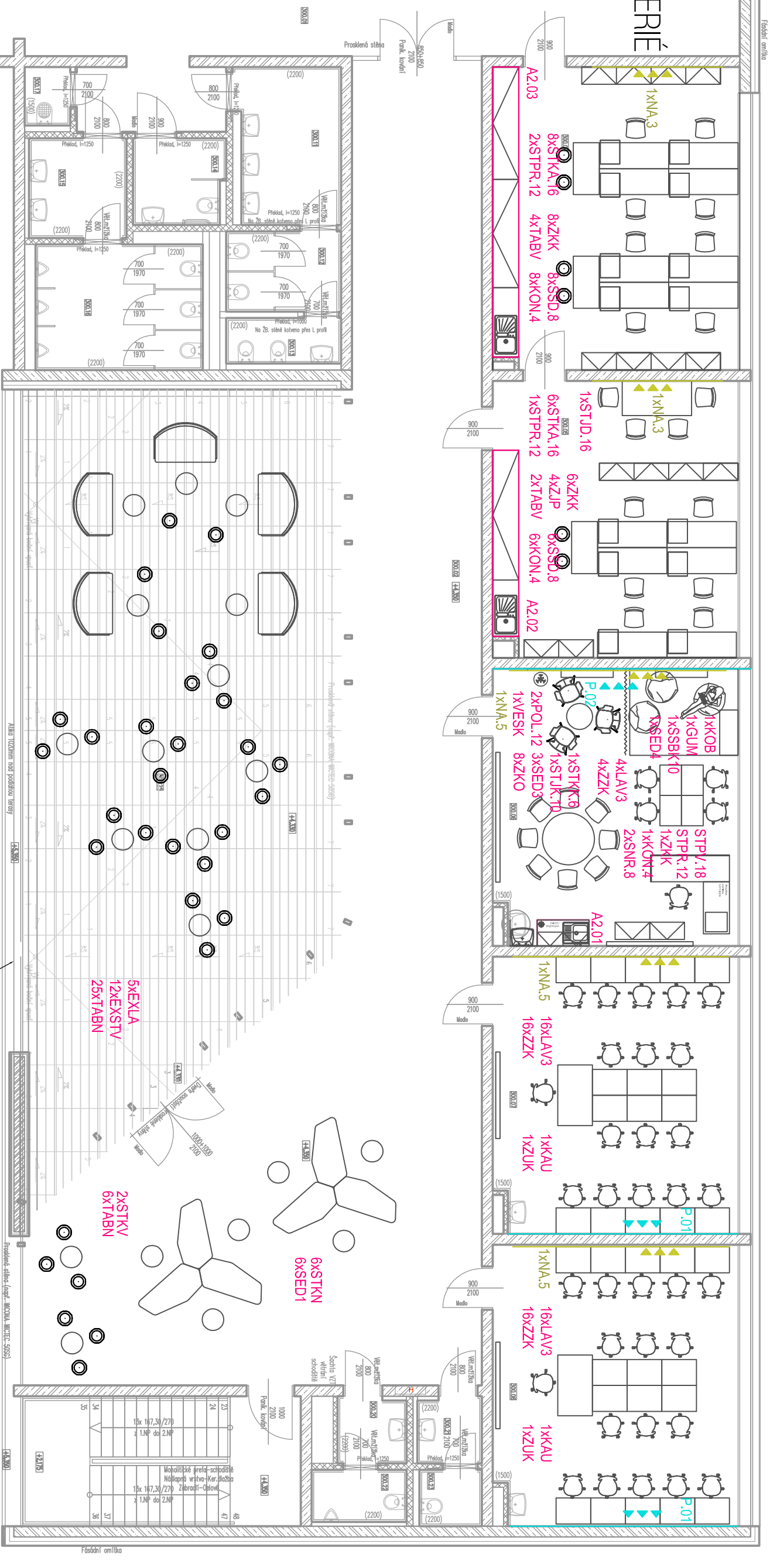


Číslo místnosti	Název místnosti	Podlaží	Podlaží	Strop	Stěny	Podlaha	Typ podlahy
300.01	Účebna	2NP	2NP	300	300	300	300
300.02	Účebna	2NP	2NP	300	300	300	300
300.03	Účebna	2NP	2NP	300	300	300	300
300.04	Účebna	2NP	2NP	300	300	300	300
300.05	Účebna	2NP	2NP	300	300	300	300
300.06	Účebna	2NP	2NP	300	300	300	300
300.07	Účebna	2NP	2NP	300	300	300	300
300.08	Účebna	2NP	2NP	300	300	300	300
300.09	Účebna	2NP	2NP	300	300	300	300
300.10	Účebna	2NP	2NP	300	300	300	300
300.11	Účebna	2NP	2NP	300	300	300	300
300.12	Účebna	2NP	2NP	300	300	300	300
300.13	Účebna	2NP	2NP	300	300	300	300
300.14	Účebna	2NP	2NP	300	300	300	300
300.15	Účebna	2NP	2NP	300	300	300	300
300.16	Účebna	2NP	2NP	300	300	300	300
300.17	Účebna	2NP	2NP	300	300	300	300
300.18	Účebna	2NP	2NP	300	300	300	300
300.19	Účebna	2NP	2NP	300	300	300	300
300.20	Účebna	2NP	2NP	300	300	300	300
300.21	Účebna	2NP	2NP	300	300	300	300
300.22	Účebna	2NP	2NP	300	300	300	300
300.23	Účebna	2NP	2NP	300	300	300	300
300.24	Účebna	2NP	2NP	300	300	300	300
300.25	Účebna	2NP	2NP	300	300	300	300
811.00	Veranda teras	2NP	2NP	300	300	300	300

- LEGENDA MÍSTNOSTÍ**
- UČEBNÝ KVMENOVÉ
 - KABINETY
 - CHODBY
 - SPECIÁLNÍ PEDAGOG
 - UČEBNÝ JAZYKOVÉ
 - VENKOVNÍ TERASA

POZNÁMKY:	NÁZEV PROJEKTU:	AUTOR PROJEKTU:
LISKÉNE KOTVY, ISOL OŘIENŤIČŤI, PŘED REALIZÁČI, JE NUTNÉ ZNĚŘIT SKUTĚČNÝ STAV NA STAVĚ. VÝROBY DOKUMENTÁČE BUDĚ PŘEDLOŽENA DOZKŤATELEM A SCHVÁLENA ARCHITĚREM.	Dostavka objektu ZŠ Jizerská Praha Čakovice	Ing. Radka Štámková radka.stankova@seznam.cz +420 728 120 729
	DOKUMENTACE: PROJEKT INTERIÉRU	FORMÁT: A3 MĚŘITOK: 1:200 ČÍSLO VÝKRESU: M2.00.00
		VÝKRES: MOBILNĚŘ ATYP KOORDINÁČNĚ 2.NP

ZŠ JIZERSKÁ PROJEKT INTERIÉ PŮDORYS 2.NP



KÓD	NÁZEV	Č.M.	POZNÁMKA
STVA.16	STŮL KANCELÁŘSKÝ 1800/600		
STPR.12	STŮL PŘÍSTAVNÝ 1200/600		
STPR.18	STŮL S PÁRAVÁNEM 1800/600		
STJD.16	STŮL JIDELNÍ 1600/800		
STJK.10	STŮL JEDNACÍ KULATÝ		
STK.6	STOLEK KONFERENCE KULATÝ		
LAV3	LAVICE ŽAKOVSKÁ PENNA		
KAU	UČITELSKÁ KATEDRA		
ZJK	ŽIDLE ŽAKOVSKÁ NA KOLEČKÁCH		
ZK	ŽIDLE ŽAKOVSKÁ PENNA NA KŘÍŽI		
TABN	BALANČNÍ TABURETI NÍZKÝ		

KÓD	NÁZEV	Č.M.	POZNÁMKA
TABV	BALANČNÍ TABURETI VYSOKÝ		
ČA	ČALOUNĚNÝ SEDÁČEK PŘÍLEK		
KON.4	MOBILNÍ KONTEJNER 4ZÁSUVKOVÝ		
SSD.8	KANCELÁŘSKÁ SÍŘENÍ S DVĚŘM A POUŠTENÍ		
ZJP	ŽIDLE JIDELNÍ		
ZK	ŽIDLE KANCELÁŘSKÁ S KOLEČKY		
ZKO	ŽIDLE KONFERENCE S ČALOUNĚNÍM		
EXSTV	VENKOVNÍ STOLEK VYSOKÝ		
EXLA	VENKOVNÍ LAVICE		
STRV	STOLEK KULATÝ VYSOKÝ		
STRN	STOLEK KULATÝ NÍZKÝ		

KÓD	NÁZEV	Č.M.	POZNÁMKA
SEB3	KŘESLO KONFERENCE NÍ		
SEDA	SEDAČÍ VÁK		
SSK.10	SÍŘENÍ S BOXY NA KOLEČKÁCH		
QUIM	QUINCOVÝ PŘEDEL		
KOB	KOBEREC		
POL.12	POLICE NÁSTĚNNÁ 1200/200		
VEŠK	STŮLNÍ VEŠK		

KÓD	NÁZEV	Č.M.	POZNÁMKA
PO.01	BETON STĚRKA / ALI. VÝMALBA SEDÁČKOVÉ ZONE (VZPRÁVNĚNÍ)		
PO.02	VÝMALBA PASTELOVÉ FIALOVÁ (VĚŠEŘ DLE VZPRÁVNĚNÍ)		

KÓD	NÁZEV	Č.M.	POZNÁMKA
MA.3	NÁSTĚNNÁ Š. 3M		
MA.5	NÁSTĚNNÁ Š. 5M		

POZNÁMKY:

ÚVĚDNĚ KOTVY JSOU ORIENTOVÁNY PŘED REALIZACÍ. JE NUTNÉ ZVĚŘET SKUTEČNÝ STAV NA STAVĚ. VÝROBNÍ DOKUMENTACE BŮDE PŘEDLOŽENA DOMÁLNĚTELI A SCHVÁLENA ARCHITEKTEM.

NÁZEV PROJEKTU:

Dostavba objektu ZŠ Jizerská

Praha Čakovice

AUTOR PROJEKTU:

Ing. Radka Štárnková

radka.starnkova@seznam.cz
+420 728 120 729

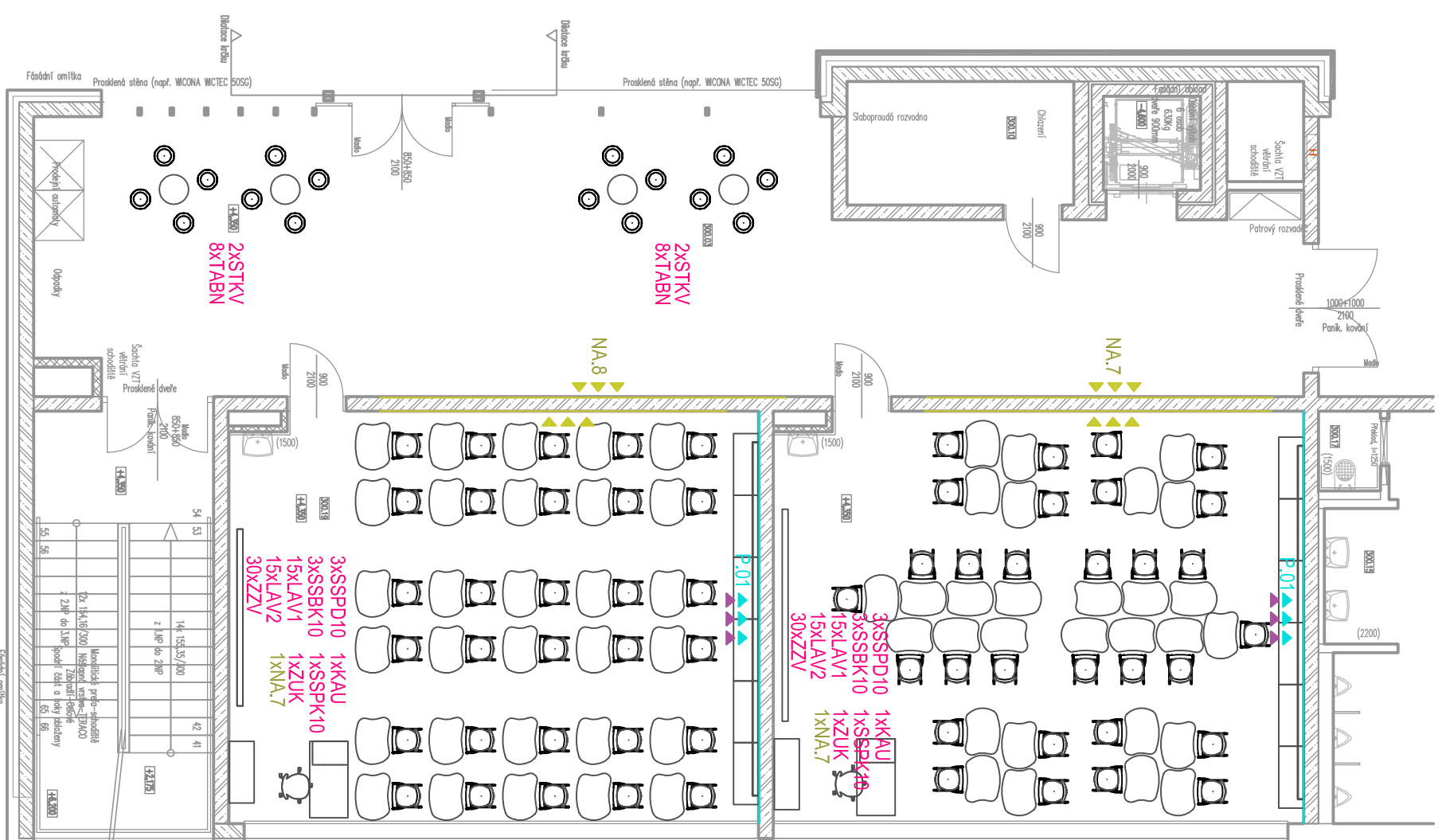
DOKUMENTACE: PROJEKT INTERIÉRU

FORMÁT: A3 MĚŘITKO: 1:100 ČÍSLO VÝKRESU: M2.01.00

VÝKRES: MOBILIÁŘ KOORDINAČNÍ 2.NP

Č.MÍSTNOSTI: 300.06 SPEC.P.
300.07 JAZ. UČ.
300.08 JAZ. UČ.

ZŠ JIZERSKÁ
PROJEKT INTERIÉRU
PŮDORYS 2.NP



- MOBILIAŘ**
- TYPOVÝ
 - ATYPICKÝ
- POVRCHY**
- ▲ NÁSTĚNKA
 - ▲ VYMALBASTĚNKA
 - ▲ AKUSTICKÝ PANEĽ (STĚPBA)

TABULKA PRVKŮ

KÓD	NÁZEV	Č.M.	POZNÁMKA
STĚV	STŮL KULATÝ VYSOKÝ		
TĚBN	BALANČNÍ TABULET NÍZKÝ		
NA.7	NÁSTĚNKA Š. 7M		
NA.8	NÁSTĚNKA Š. 8M		
SSPDI10	SKŘÍNĚ POUČOVÁ S DÍŘENÍM NA KOLEČKÁCH		
SSBK10	SKŘÍNĚ S BOXY NA KOLEČKÁCH		
LAV1	LAVICE ŽAKOVSKÁ STAVEBNÍ		
LAV2	LAVICE ŽAKOVSKÁ PĚVNÁ		
ZAV	ZDLE ŽAKOVSKÁ STAVEBNÍ		
KAU	UČITELSKÁ KATEDRA		
SSPK10	POUČOVÁ SKŘÍNĚ NA KOLEČKÁCH		
ZUK	ZDLE UČITELSKÁ NA KOLEČKÁCH		

TABULKA POVRCHŮ - VYMALBA/STĚNKA

KÓD	NÁZEV	Č.M.	POZNÁMKA
P.01	BETON STĚNKA / ALT. VYMALBA SEBA DÍLE (VZORKOVNÍK)		

POZNÁMKY:

ÚVEDENÉ KOTVY JSOU ORIENTAČNÍ, PŘED REALIZACÍ JE NUTNÉ ZKONTROLOVAT SKUTEČNÝ STAV NA STAVĚ. VÝROBNÍ DOKUMENTACE BUDĚ PŘELOŽENA DO MĚŘITELNÉ A SCHVÁLENÉ ARCHITECTURĚ.

NÁZEV PROJEKTU:

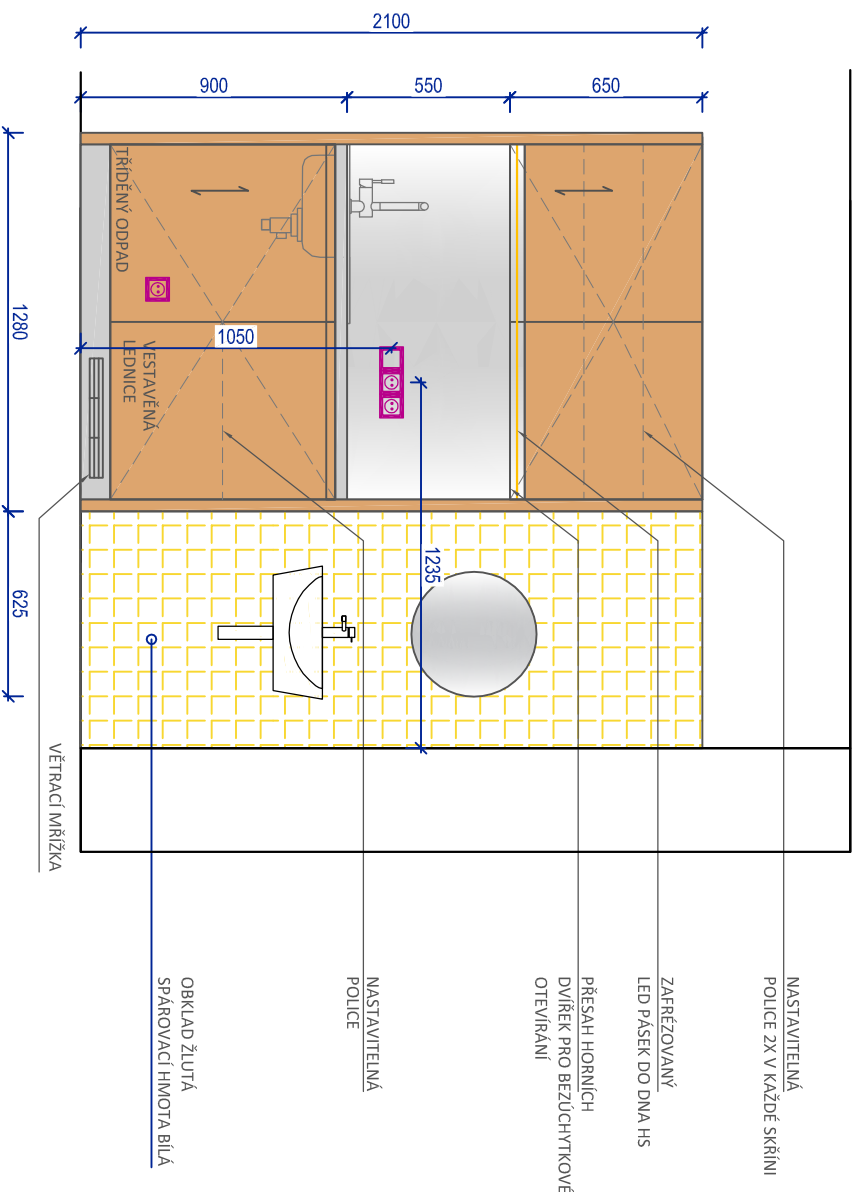
Dostavba objektu ZŠ Jizerská
Praha Čakovice

AUTOR PROJEKTU:

Ing. Radka Šárková
radka.stankova@seznam.cz
+420 728 120 729

DOKUMENTACE: PROJEKT INTERIÉRU

FORMÁT: A3 **MĚŘITKO:** 1:100 **ČÍSLO VYKRESU:** M2.02.00
VYKRES: MOBILIAŘ KOORDINAČNÍ 2.NP **Č.MÍSTNOSTI:** 300.03 CHODBA
300.18 UČEBNA
300.19 UČEBNA



- DŘEVODEKOR DUB
- LTD UNI ANTRACIT
- PODBARVENÉ SKLO
- LTD UNI ŽLUTÁ
- SMĚR LET DŘEVA

PROVEDNÍ & MATERIÁLY

- KORPUS** - LTD TL. 18 MM, DEKORY: DUB
HRANA ABS 2 MM V DEKORU, POLICE VÝŠKOVĚ STAVITELNÉ
- DVÍŘKA** - LTD TL. 18 MM, DEKORY: DUB
HRANA ABS 2 MM
OTEVŘÁNÍ HORNÍCH DVÍŘEK PŘESAHEM CCA 3 CM
- DESKA** - POSTFORING TL. 38 MM
- OBKLAD** - BAREVNÉ SKLO (ŽLUTÁ)
- ÚCHYTKY** - NARÁŽECÍ DO HRANÝ - BROUŠENÝ AL (POPuze SPODNÍ SKŘINĚ KUCH.)
- ODPADKOVÝ KOŠ** - PLASTOVÁ NÁDOBA 2 KS
REF. KOVÁNÍ ZN. BLUM, TLUMENÉ DOVÍŘÁNÍ DVÍŘEK
VĚTRACÍ MŘÍŽKA AL

ZAŘIZOVACÍ PŘEDMĚTY

- NEREZ DŘEZ S ODKAPEM (REF. FRANKE PKN 611-78) , STOLANOVÁ BATERIE (REF. FRANKE SAMOA CHROM)

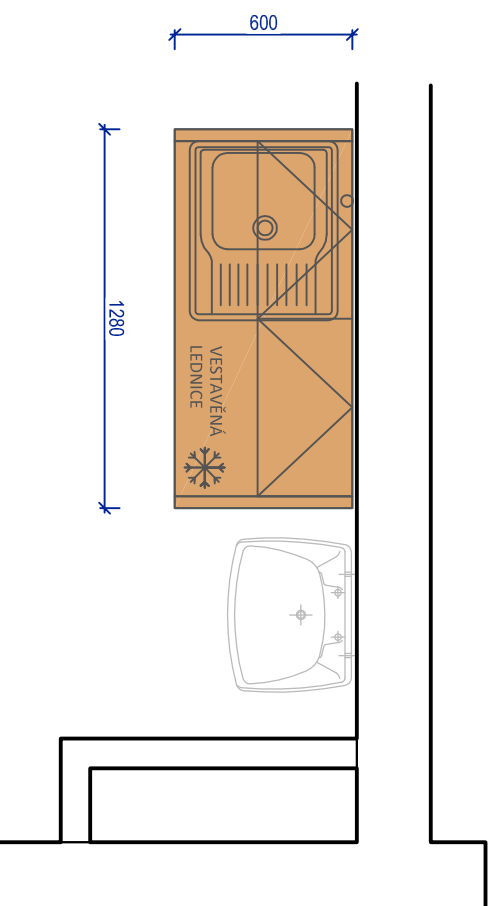
POŽADAVKY INSTALACE

ELEKTRO

- 1x230V LEDNICE (KRYTÍ IP DLE NORMY)
- 2x230V ZASUVKA NA PRACOVNÍ DESCE
- 1x230V OVLADAČ PRO LED PÁSEK

VODA, ODPAD

- 1XVODA DŘEZ
- 1XODPAD DŘEZ



POZNÁMKY:

UVEDENÉ KOTY JSOU ORIENTAČNÍ, PŘED REALIZACÍ JE NUTNÉ ZMĚŘIT SKUTEČNÝ STAV NA STANĚ VÝROBY
DOKUMENTACE BUDE PŘEDLOŽENA DODAVATELI A SCHVÁLENA ARCHITEKTEM
UVEDENÉ TYPY VÝROBKŮ JSOU POLICE REFERENČNÍ
PODROBNÝ POPIS VÝROBKŮ JE UVEDEN V SAMOSTATNÉM VÝRSU PRÁKŮ
VŠECHNY UVEDENÉ MATERIÁLY BUDOU PŘED VÝROBU VYBRÁNY A SCHVÁLENY ARCHITEKTEM
DLE VZORKOVNIKU DODAVATELE

NÁZEV PROJEKTU:

Dostavba objektu ZŠ Jizerská
Praha Čakovice

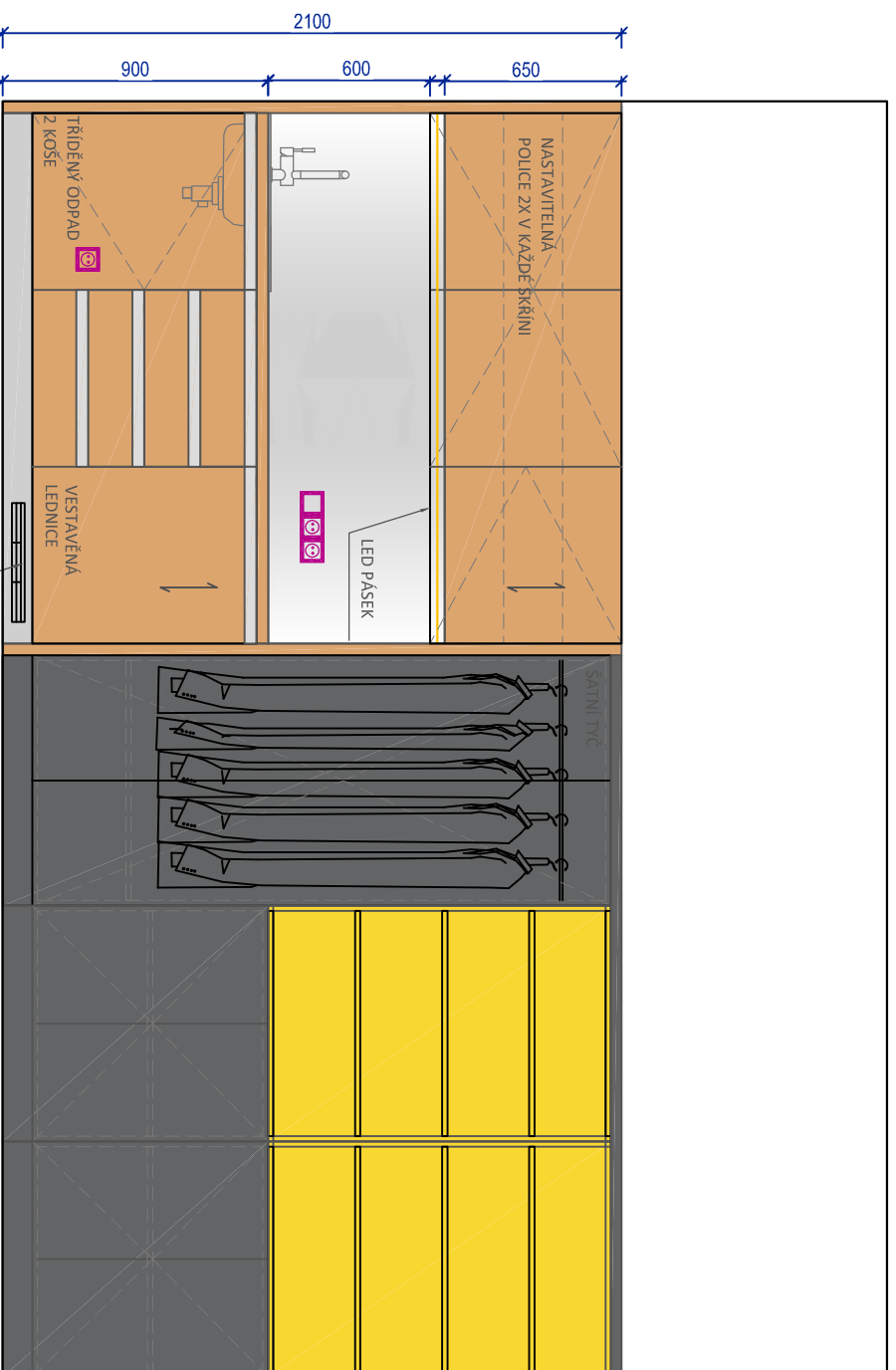
AUTOR PROJEKTU:

Ing. Radka Šárková
radka.stankovara@seznam.cz
+420 728 120 729

DOKUMENTACE: PROJEKT INTERIÉRU

FORMÁT: A3 **MĚŘÍTKO:** 1:25 **ČÍSLO VÝKRESU:** M2.01.01
VÝKRES: ATYPICKÝ MOBILIÁŘ / **VÝKRES:** MÍSTNOST 300.6
SESTAVA A2.01

A2.01



- DRĚVODEKOR DUB
- LTD UNI ANTRACIT
- PODBARVENÉ SKLO
- LTD UNI ŽLUTÁ
- SMĚR LET DŘEVA

PROVEDNÍ & MATERIÁLY

KORPUS - LTD TL. 18 MM, DEKOR: SV. ŠEDÁ, DUB
HRANA ABS 2 MM V DEKORU, POLICE VÝŠKOVĚ STAVITELNÉ

DVÍŘKA - LTD TL. 18 MM, DEKOR: ANTRACIT, DUB
HRANA ABS 2 MM
OTEVÍRÁNÍ HORNÍCH DVÍŘEK PŘESAHEM CCA 3 CM
ANTRACITOVÁ SESTAVA - OTEVÍRÁNÍ PUSH/PULL

OTEVŘENÉ POLICE - LTD TL. 18 MM, DEKOR: STYÁ ŽLUTÁ
HRANA ABS 2 MM V DEKORU, HL. POLIC 250 MM

DESKA - POSTFORING TL. 38 MM

OBKLAD - BAREVNÉ SKLO (ŽLUTÁ)

ÚCHYTKY - NARÁŽECÍ DO HRANY - BROUŠENÝ AL (POPUZE SPODNÍ SKŘINĚ KUCH).

OSVĚTLENÍ - SPODNÍ HRANA HORNÍCH SKŘINÍ KUCHYŇKY - ZAFREZOVANÝ LED PÁSEK

ODPADKOVÝ KOŠ - PLASTOVÁ NÁDOBA 2 KS

REF. KOVÁNÍ ZN. BLUM, TLUMENÉ DOVÍRÁNÍ DVÍŘEK
VĚTRACÍ MŘÍŽKA AL
ŠATNÍ TYČ 1xS

ZARIŽOVACÍ PŘEDMĚTY

NEREZ DŘEZ S ODKAPENÍ (REF. FRANKE PYN 611-78), STOJANOVÁ BATERIE (REF. FRANKE SAMOA CHROM)

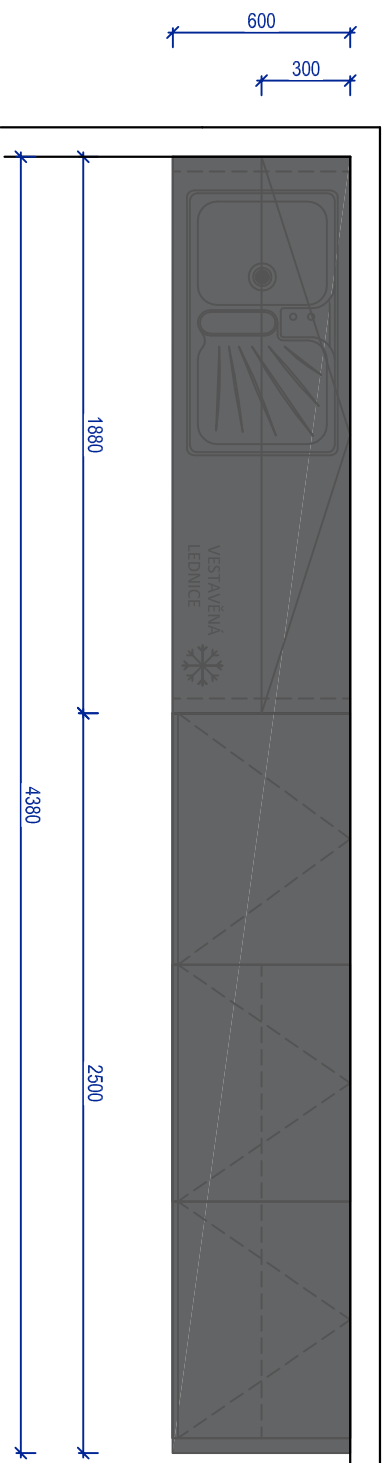
POŽADAVKY INSTALACE

ELEKTRO

1x230V LEDNICE (KRYTÍ IP DLE NORMY)
2x230V ZASUVKA NA PRACOVNÍ DESCE
1x230V OVLADAČ PRO LED PÁSEK

VODA, ODPAD

1xVODA DŘEZ
1xODPAD DŘEZ



POZNÁMKY:

ÚPŘESNĚNÍ JSOU ORIENTAČNÍ, PŘED REALIZACÍ JE NUTNÉ ZAMĚŘIT SKUTEČNÝ STAV NA STAVEB. VÝROBNÍ DOKUMENTACE BUDE PŘEDLOŽENA DODAVATELEM A SCHVÁLENA ARCHITEKTEM.

NÁZEV PROJEKTU:

Dostavba objektu ZŠ Jizerská
Praha Čakovice

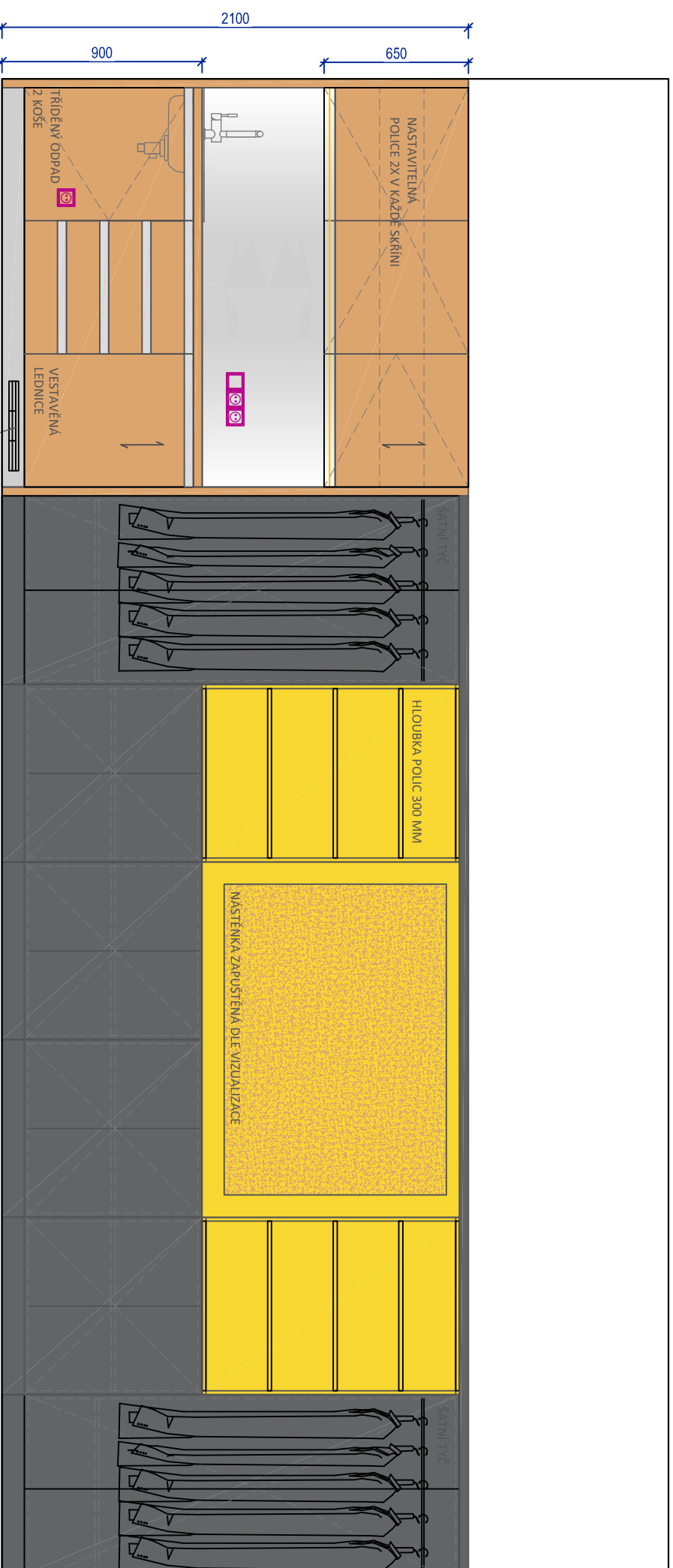
AUTOR PROJEKTU:

Ing. Radka Štámková
radka.stankova@seznam.cz
+420 728 120 729

DOKUMENTACE: PROJEKT INTERIÉRU

FORMÁT: A3 **MĚŘÍTKO:** 1:25 **ČÍSLO VÝKRESU:** M2.01.02
VÝKRES: ATYPICKÝ MOBILNÍ / **VÝKRES:** MÍSTNOST 300.5
SESTAVA A2.02

A2.02



- DŘEVODEKOR DUB
- LTD UNI ANTRACIT
- PODBARVENÉ SKLO
- LTD UNI ŽLUTÁ
- SMĚR LET DŘEVA

PROVEDNÍ & MATERIÁLY

KORPUS - LTD TL. 18 MM, DEKOR.: SV. ŠEDÁ, DUB
HRANA ABS 2 MM V DEKORU, POLICE VÝŠKOVĚ STAVITELNÉ

DVÍŘKA - LTD TL. 18 MM, DEKOR.: ANTRACIT, DUB
HRANA ABS 2 MM
OTEVŘENÍ HORNÍCH DVÍŘEK PŘESÁHEM CCA 3 CM
ANTRACITOVÁ SESTAVA - OTEVŘENÍ PUSH/PULL

OTEVŘENÉ POLICE - LTD TL. 18 MM, DEKOR.: SYTÁ ŽLUTÁ
HRANA ABS 2 MM V DEKORU, HL. POLIC 250 MM, VČ. ZAPUŠTĚNÉ ZAPICHOVACÍ
NÁSTĚNKY

DESKA - POSTFORING TL. 38 MM

OBKLAD - BAREVNÉ SKLO (ŽLUTÁ)

ÚCHYTKY - NARÁŽECÍ DO HRANÝ - BROUŠENÝ AL (POUZE SPODNÍ SKŘÍŇE KUCH.)
OSVĚTLENÍ - SPODNÍ HRANA HORNÍCH SKŘÍŇÍ KUCHYŇKY - ZARÉZOVANÝ LED
PÁSEK

ODPADKOVÝ KOŠ - PLASTOVÁ NÁDOBA Z KS

REF. KOVÁNÍ ZN, BLUM, TLUMENÉ DOVŘÁNÍ DVÍŘEK
VĚTRACÍ MŘÍŽKA AL
ŠATNÍ TYČ 2KS

ZAŘIZOVACÍ PŘEDMĚTY

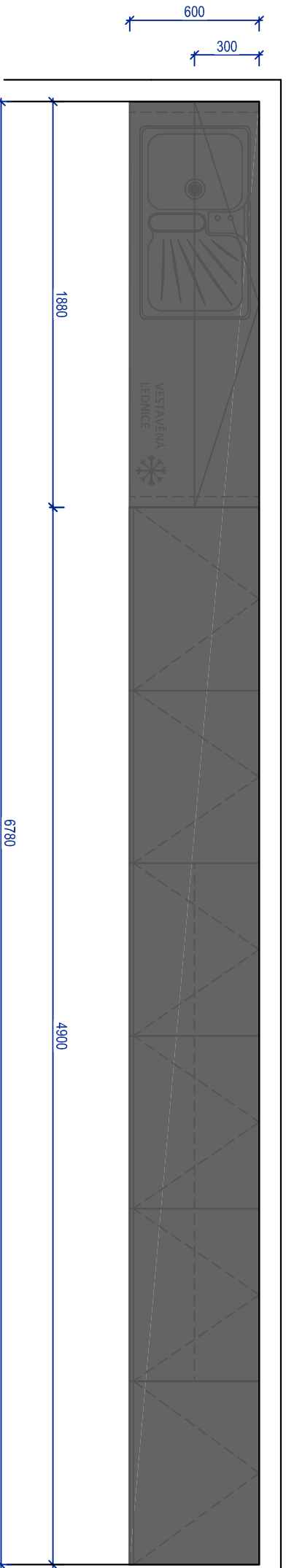
NEREZ DŘEZ S ODKAPEM (REF. FRANKE PKN 611-78), STOLANOVÁ BATERIE (REF.
FRANKE SAMOA CHROM)
POŽADAVKY INSTALACE

ELEKTRO

1x230V LEDNICE (KRYTÍ IP DLE NORMY)
2x230V ZASUVKA NA PRACOVNÍ DESCE
1x230V OVLADAČ PRO LED PÁSEK

VODA, ODPAD

1xVODA DŘEZ
1xODPAD DŘEZ



POZNÁMKY:

UVEDENÉ KOTY JSOU ORIENTAČNÍ, PŘED REALIZACÍ JE NUTNÉ ZMĚŘIT SKUTEČNÝ STAV NA STABĚ. VÝROBNÍ
DOKUMENTACE BUDE PŘEDLOŽENA DODAVATELI A SCHVÁLENA ARCHITEKTEM.

UVEDENÉ TYPY VÝROBKŮ JSOU POUZE REFERENČNÍ.
PODROBNÝ POPIS VÝROBKŮ JE UVEDEN V SAMOSTATNÉM VÝRSU PRÁKŮ
VŠECHNY UVEDENÉ MATERIÁLY BUDOU PŘED VÝROBOU VYBRÁNY A SCHVÁLENY ARCHITEKTEM
DLE VZORKOVNIKU DODAVATELE.

NÁZEV PROJEKTU:

Dostavba objektu ZŠ Jizerská

Praha Čakovice

AUTOR PROJEKTU:

Ing. Radka Štárnková

radka.starnkova@seznam.cz
+420 728 120 729

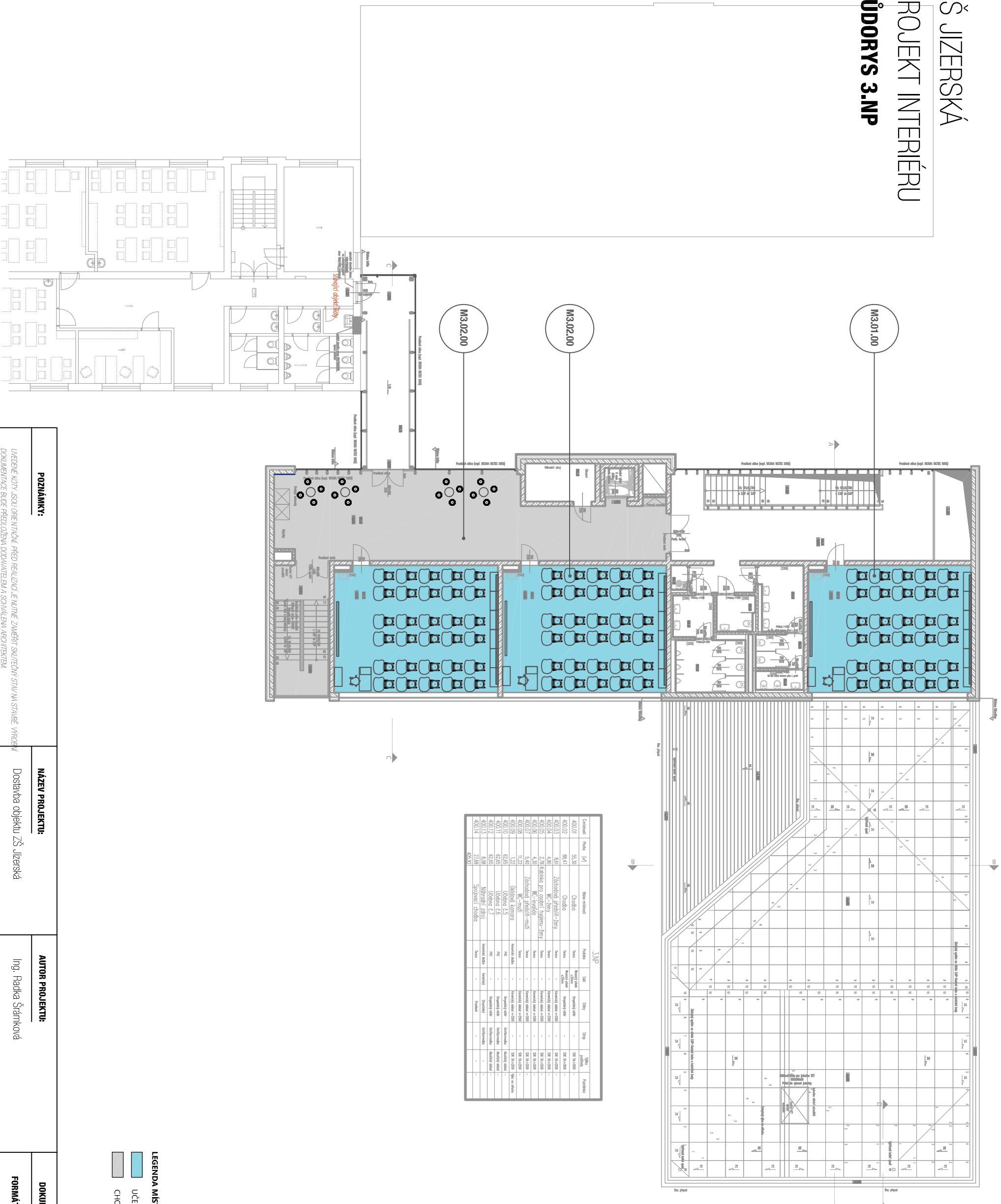
DOKUMENTACE: PROJEKT INTERIÉRU

FORMÁT: A3 **MĚŘÍTKO:** 1:25 **ČÍSLO VÝKRESU:** M2.01.03

VÝKRES: ATYPICKÝ MOBILNÍ /
SESTAVA KABINET A2.03 **VÝKRES:** MÍSTNOST 300.4

A2.03

ZŠ JIZERSKÁ PROJEKT INTERIÉRU PŮDORYS 3.NP



Číslo	Název	Podlaží	3NP	3NP	3NP	3NP	3NP
407.01	55.30	Název učebny	Podlaží	3NP	3NP	3NP	3NP
407.02	88.41	Chodba	Podlaží	3NP	3NP	3NP	3NP
407.03	8.61	Základní učebna - 100	Podlaží	3NP	3NP	3NP	3NP
407.04	4.90	Základní učebna - 100	Podlaží	3NP	3NP	3NP	3NP
407.05	2.30	Kabinet pro odborní vyučování - 100	Podlaží	3NP	3NP	3NP	3NP
407.06	4.30	WC - 100	Podlaží	3NP	3NP	3NP	3NP
407.07	5.40	Základní učebna - 100	Podlaží	3NP	3NP	3NP	3NP
407.08	11.20	WC - 100	Podlaží	3NP	3NP	3NP	3NP
407.09	11.20	WC - 100	Podlaží	3NP	3NP	3NP	3NP
407.10	11.20	WC - 100	Podlaží	3NP	3NP	3NP	3NP
407.11	11.20	WC - 100	Podlaží	3NP	3NP	3NP	3NP
407.12	6.25	WC - 100	Podlaží	3NP	3NP	3NP	3NP
407.13	8.08	WC - 100	Podlaží	3NP	3NP	3NP	3NP
407.14	27.89	WC - 100	Podlaží	3NP	3NP	3NP	3NP
407.15	408.91	WC - 100	Podlaží	3NP	3NP	3NP	3NP

LEGENDA MÍSTNOSTI
UČEBNÝ KVMENOVÉ
CHODBY

POZNÁMKY:

LITERKÉ KOTVY JSOU ORIENTOVÁNY PŘED REALIZACÍ, JE NUTNÉ ZNAMĚNIT SKUTEČNÝ STAV NA STRANĚ VÝROBY
DOKUMENTACE BUDE PŘEDLOŽENA DOZNATELÉM A SCHVÁLENA ARCHITECTEM

NÁZEV PROJEKTU:

Dostavba objektu ZŠ Jizerská
Praha Čakovice

AUTOR PROJEKTU:

Ing. Radka Štárnková
radka.starnkova@seznam.cz
+420 728 120 729

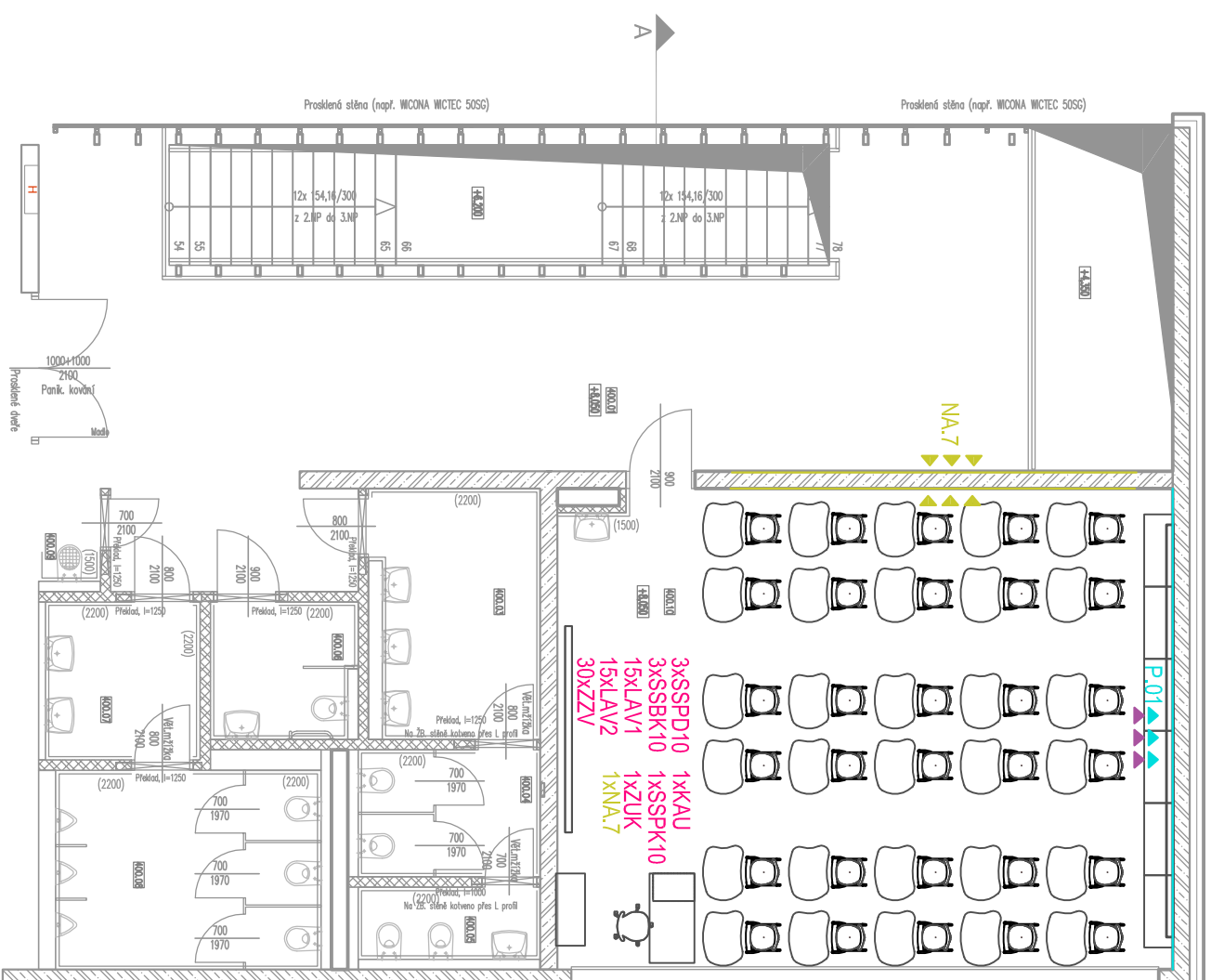
DOKUMENTACE: PROJEKT INTERIÉRU

FORMÁT: A3
MĚŘITOKO: 1:200
ČÍSLO VÝKRESU: M3.00.00
VÝKRES: MOBILIÁŘ A TYP KOORDINAČNÍ 3.NP

ZŠ JIZERSKÁ

PROJEKT INTERIÉRU

PŮDORYS 3.NP



MOBILIAŘ

- TYPY
- ATYPICKÝ

POVRCHY

- ▲ NĚMĚNKA
- ▲ VYMALBASTĚNKA
- ▲ AKUSTICKÝ PANEĽ (STĚNA)

TABULKA PRVKŮ

KÓD	NÁZEV	Č.M.	POZNÁMKA
NA.7	NĚMĚNKA Š. TMI		
SSBK10	SKŘÍN S BOXY NA KOLEČKÁCH		
SSPDI10	SKŘÍN POLICIOVÁ S DÍLFKA NA KOLEČKÁCH		
LAV1	LAVICE ŽÁKOVSKÁ STAVĚLNÁ		
LAV2	LAVICE ŽÁKOVSKÁ PEVNÁ		
ZV	ŽIDLE ŽÁKOVSKÁ STAVĚLNÁ		
KAU	UČITELSKÁ KATĚŽBA		
SSPK10	POLICIOVÁ SKŘÍN NA KOLEČKÁCH		
ZUK	ŽIDLE UČITELSKÁ NA KOLEČKÁCH		

TABULKA POVRCHŮ - VYMALBA/STĚNKA

KÓD	NÁZEV	Č.M.	POZNÁMKA
PO.01	BETON STĚNKA / ALT. VYMALBA SEBA DĚLE (VZORKOVNÍK)		

POZNÁMKY:

UVEDENÉ KOTY JSOU ORIENTAČNÍ, PŘED REALIZACÍ JE NUTNÉ ZVĚŘIT SKUTEČNÝ STAV NA STAVĚ. VÝROBNÍ DOKUMENTACE BUDĚ PŘEDLOŽENA ODPOVĚDĚLÝM A SCHVÁLENÝM ARCHITEKTEM.

NÁZEV PROJEKTU:

Dostavba objektu ZŠ Jizerská
Praha Čakovice

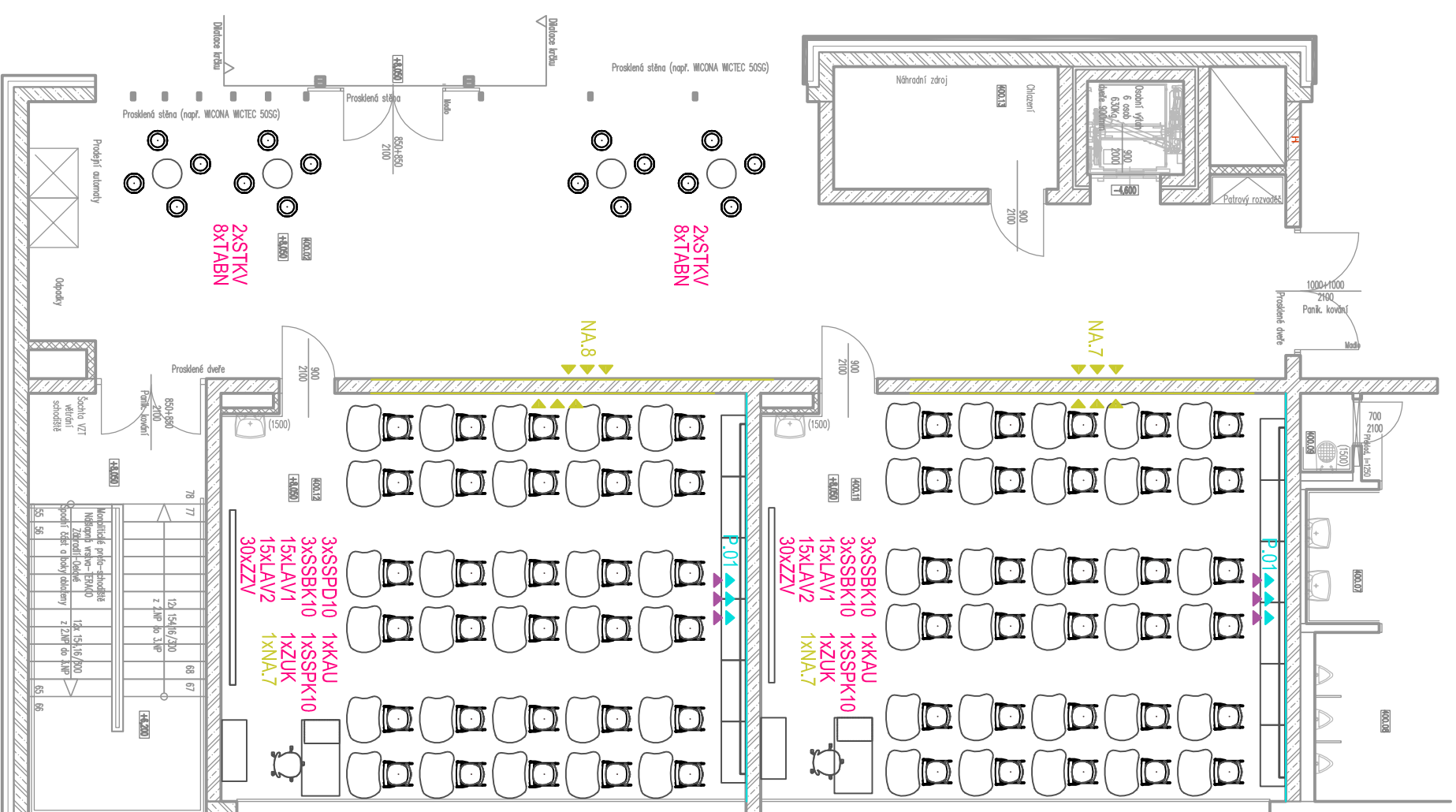
AUTOR PROJEKTU:

Ing. Radka Štárnková
radka.starnkova@seznam.cz
+420 728 120 729

DOKUMENTACE: PROJEKT INTERIÉRU

FORMÁT: A3 MĚŘITKO: 1:100 ČÍSLO VÝKRESU: M3.01.00
VÝKRES: MOBILIAŘ KOOORDINAČNÍ 3.NP Č.MÍSTNOSTI: 400.10 UČEBNA

ZŠ JIZERSKÁ
PROJEKT INTERIÉRU
PŮDORYS 3.NP



- MOBILIAŘ**
- TYPOVÝ
 - ATYPICKÝ
- POVRCHY**
- ▲ NÁSTĚNKA
 - ▲ VYMALBAVĚNÁ
 - ▲ AKUSTICKÝ PANEĽ (STĀIPA)

TABULKA PRVKŮ

KÓD	NÁZEV	Č.M.	POZNÁMKA
STV1	STŮL KULATÝ VYSOKÝ		
TAB1	BALANČNÍ TABULET NÍZKÝ		
NA.7	NÁSTĚNKA Š. 7M		
NA.8	NÁSTĚNKA Š. 8M		
SSPK10	SKŘÍNĚ S BOXY NA KOLEČKÁCH		
SSPD10	SKŘÍNĚ POLICOVÁ S DÍŘENÍM NA KOLEČKÁCH		
LAV1	LAVICE ŽÁKOVSKÁ STAVĚNÁ		
LAV2	LAVICE ŽÁKOVSKÁ PEVNÁ		
ZV	ŽIDLE ŽÁKOVSKÁ STAVĚNÁ		
KAU	UČITELSKÁ KATEDRA		
SSPK10	POLICOVÁ SKŘÍNĚ NA KOLEČKÁCH		
ZUK	ŽIDLE UČITELSKÁ NA KOLEČKÁCH		

TABULKA POVRCHŮ - VYMALBAVĚNKA

KÓD	NÁZEV	Č.M.	POZNÁMKA
PO.01	BETON STĚNA / ALT. VYMALBA SEBA DĚLE (VZORKOVNÍK)		

POZNÁMKY:

ÚVEDENÉ KOTVY JSOU ORIENTAČNÍ, PŘED REALIZACÍ JE NUTNÉ ZKONTROLOVAT SKUTEČNÝ STAV NA STAVĚ. VÝROBNÍ DOKUMENTACE BUDE PŘEDLOŽENA DOZKUMATELĚM A SCHVÁLENA ARCHITEKTEM.

NÁZEV PROJEKTU:

Dostavba objektu ZŠ Jizerská
Praha Čakovice

AUTOR PROJEKTU:

Ing. Radka Štánková
radka.stankova@seznam.cz
+420 728 120 729

DOKUMENTACE: PROJEKT INTERIÉRU

FORMÁT: A3 **MĚŘITKO:** 1:100 **ČÍSLO VÝKRESU:** M3.02.00
VÝKRES: MOBILIAŘ KOORDINAČNÍ 3.NP **Č.MÍSTNOSTI:** 400.02 CHODBA
400.11 UČEBNA
400.12 UČEBNA